

おススメ情報

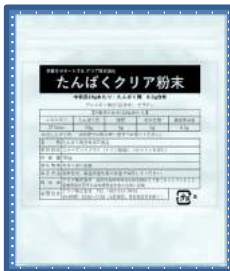
ホームページでユース情報の
バックナンバーが見れます！

株式会社ユース ユース情報



グリア たんぱくクリア粉末 750g

NEW



- ◆ ミキサー、お粥、お味噌汁、手作りデザートへ！
- ◆ たんぱく質 93%含有
- ◆ エネルギー 37kcal/10g
- ◆ 白濁しない
- ◆ コラーゲンペプチド

たんぱくクリア粉末を 5.4g 使用で

- たんぱく質 5g
- エネルギー 20kcal
- 約 32 円
- 品数増やさず経済的！

グリア MCTエネミネ粉末 750g

NEW



- ◆ ミキサー、お粥、お味噌汁へ
- ◆ エネルギー 50kcal/10g
- ◆ たんぱく質 3g/10g
- ◆ 食物繊維 1.5g/10g
- ◆ ミネラル 11種類

MCTエネミネ粉末を 5g 使用で

- エネルギー 25kcal
- たんぱく質 1.5g
- 約 28 円
- 品数増やさずマルチ栄養

終売のお知らせ

たんぱくパワー粉末 500g が終売になります。(終売時期：2022年12月末頃)在庫無くなり次第終了。代替品は新製品の「たんぱくクリア粉末」または「MCTエネミネ粉末」をご利用ください。ご不明な点は担当営業又はユースまでお問い合わせください。裏面に添加タイプの栄養強化商品特集を掲載中です！

フードケア ライズアップミール栄養調整ゼリー

NEW

535g (全3種類) パンナコッタ・カフェオレ風味・黒糖風味
135g (全5種類) ミルク風味・みかん風味・バナナ風味・コーヒー風味・いちご風味

11月1日(火) 新発売

美味しく簡単にエネルギー、たんぱく質
亜鉛が補給できるゼリーです。

(535g) 200kcal/100g

少量高栄養のゼリー / (135g) 300kcal/135g

このような方に
おすすめ

- 食事の量が少ない方へ
- ゼリー状のものが食べやすい方
- デザートとして栄養補給をしたいとき



こちらの商品は、11月末に終売を予定している
キューピー「ワンステップミールゼリー」の後継品になります。
詳細は担当営業またはユースまでお問い合わせください。

ヤヨイサンフーズ

SFいなり寿司風ムース 40 40g×6
SFおはぎ風ムース 35 (こしあん) 35g×6

冷凍品

NEW



見た目と風味を再現した2層構造のムースです。
酢飯仕立てのロトけの良いムースに、甘辛く煮た油揚げ風のムース
ほんのり甘いお米のムースにロトけの良いこしあんのムースを合わせました。

ハーバー研究所

毎日手軽にとれる
オリゴ糖シロップ 2kg
料理や飲み物に入れるだけ！

製品7gあたり乳糖果糖オリゴ糖 3.2g 含有

甘さ控えめで(砂糖の約半分) 煮物や和え物などお惣菜に
色んな料理に使えます。 おかゆや汁物に
飲み物やデザートに

ドリンクタイプもあります
オリゴワン飲料 125ml×24
乳糖果糖オリゴ糖 3g入

マスカット
キャラット&オレンジ
トロピカルミックス

フードケアのおすすめてろみ剤 ネオハイトロミールシリーズ

ご希望の使用感にあわせて選べる
ネオハイトロミールシリーズ！
使いやすさと低コストを両立した
「ネオハイトロミール NEXT」とあわせて全3種展開！
とろみ剤の検討・ご相談は担当営業またはユースまで！

【終売のお知らせ】 2023年1月
ネオハイトロミール R&E が終売になります。

ネオハイトロミールスリム

素早く適切な粘度で とろみをつけたい 液体の 1~3%の使用量

- 飲料に素早く沈み、分散・溶解して
タマになりにくい。
- とろみのつくスピードが早い。
- 時間がたつてもとろみが安定。

3g×50
400g
2kg



ネオハイトロミールIII

少量でしっかり とろみをつけたい 液体の 0.5~2.5%の使用量

- 少量でとろみがつく
(パワータイプ)

2.5g×50
500g
2kg



季節のおすすめ商品

林兼産業株式会社 冷凍品

四季の和菓子 冬

各 標準約 30g×10 個
新年のおやつやお祝い事に和菓子はいかがですか

注文締切 1月納品分 12月10日(金)まで

練切



紅福寿

白餡を鮮やかな練切で包み
黄色の餡と羊羹の花を飾りました。

練切



水仙

くるっと巻いた黄色の練切に
餡で水仙の花を描きました。

練切



雪の結

六角形の雪の結晶を表現した
冬の練切です

冬のあったかメニューに

カネテツデリカ やわらか炊き合わせ3品 575g

(噛みやすいやわらかさ) 容易に噛めるやわらかさ
(だし) 鰹と昆布をベースに魚介類の風味を加え、
鶏だして厚みを出した本格的和風だしです。
(塩分値) 100g 当り 1.30g (具材・出汁)

1袋で 10 食分
大根・ちくわ・さつまあげ
の3品入り



カゴメ 大豆スープ 各 100ml×36

鶏だし風味
味噌風味

温めOK! 甘くない流動食

常温でもおいしく飲める甘くない大豆スープです。
牛乳不使用なので牛乳が苦手な方でも飲みやすいです。

1パック(100ml 当り)
エネルギー 200kcal
大豆たんぱく 5.0g
食物繊維 2.0g

1ml = 2kcal
少量高栄養の
スープ



マルハチ村松 ポタージュシリーズ3品 各 1kg

3つの味から選べます /

(1人 150ml で 55人分)

- じゃがいもポタージュ
- コーンポタージュ
- パンプキンポタージュ

- ・お湯に溶かすだけの作り方
- ・アレルギー「大豆」のみになります!
- ・食塩相当量に配慮



名糖産業 おいしくたんぱくUP飲料 各 425g

3つの味から選べます /

- ・ココア
- ・カフェオレ
- ・ミルクティー

1袋 25 杯分 (100ml 溶解)

たんぱく質を手軽に摂取。1杯(100ml)で
たんぱく質 3.0g、カロリー 80kcal
鉄 2.0mg、亜鉛 1.5mg、カルシウム 100mg 配合。



全病食オリジナル完調品 小鉢メニューにおすすめ!

太堀 やわらか小松菜のおひたし 500g



学会分類 4
2021 容易に
かめる

かつおダシを効かせた醤油ベースの
やわらかいおひたし。
解凍するだけで提供可能です!

冷凍品

朝食メニューにおすすめ!

すぐる食品 Ca強化半熟風オムレツ 40



冷凍品 40g×6

加熱後も中身が「とろ〜」とした
半熟風のミニオムレツです。
調理も簡単・便利!
パックのまま沸騰したお湯の中に入れ
再沸騰後 10~12分ボイルしてください。

味の素冷凍

やわらか大豆ボール(和風野菜あんかけ) 500g



肉類・魚類 対応 ひと口大 サイズ コスト 1.0~1.2円 (税別) 塩分値 0.8g/100g 冷凍品

UDF 区分「容易にかめる」相当のやわらかさ!
→やわらか常食~常食の方まで同じ料理を提供可能!

マルハチ村松 減塩惣菜シリーズ

いわし煮炊き かつお味 200g(20尾入)×2連
うめ味 200g(20尾入)×2連

にしん煮炊き 250g(10尾入)×2連

常温保存可! うま味調味料無添加で、
素材の味を活かした『減塩タイプ』のお惣菜。

リニューアルのご案内

①マルハチ村松 やさしい素材魚ムースシリーズ (11品)
生産工場移管およびリニューアル
→自然解凍・冷蔵庫解凍調理にて喫食可能になります。
100g包装に変更
コンタミ表示の変更(乳追加) ※アレルギーの変更はありません
栄養成分値の変更 他

②バランス パワミナ 200jelly
原材料の変更
→栄養成分値の変更
賞味期限の延長 9ヶ月→12ヶ月



12月価格改定のご案内

大塚食品
・マンナンヒカリ ・マンナンごはん
・マイサイズマンナンごはん
アイドゥ
・パーフェクトイン 80K
・パーフェクトイン 160 カレー生姜風味
森永乳業
・はぐみ ・チルミル 他粉ミルク製品
・ミルク生活
※詳細は
担当営業又はユースまでお問合せ下さい

〈ご注文・お問い合わせは…〉

株式会社ユース
福岡市東区箱崎心頭3丁目4-46
TEL 092-641-3153
FAX 0120-602-802

担当: _____

料理に混ぜて栄養強化 添加タイプの商品特集

粉末、液体、MCTオイルから、用途や製品特徴に合わせて選択できます。食事の量を増やさず強化できる点も◎

たんぱく質補給

キッセイ薬品工業
たんぱくUpヘルパー 400g **粉末**

調理例：全粥 豆腐のみそ汁

重量の目安
大さじ1(15cc) 約5g
※すりきり1杯です

たんぱく質約4.7g

食事を増やすことなく、たんぱく質の補給ができます。お粥、みそ汁、飲み物、ミキサー食などに混ぜるだけ！

フードケア **SOY プロテインパウダー** 560g 4.3g×50 **粉末**

大さじ1杯(4.3g)でたんぱく質3.0g
\ダマにならず サツと溶ける/

料理の風味をそのままにたんぱく質補給！
・乳成分を含まない植物性高たんぱく質粉末
・アミノ酸スコア100

たんぱく質 & エネルギー補給

キュービー **料理に混ぜる栄養パウダー** 700g 5.5g×15 **粉末**

大さじ2杯(10g)あたり
エネルギー50kcal、たんぱく質5.5g

★商品特徴★
・物性、味を変えずに栄養強化
・たんぱく源として消化吸収しやすい「たまご」由来のペプチドを使用。

フードケア **PFCパウダー** 1kg・11g×30 **粉末**

大さじ2杯(11g)あたり
エネルギー50kcal、たんぱく質2.2g

消化吸収と、すみやかなエネルギー補給に配慮
・脂質にMCTを使用
・たんぱく質にコラーゲンペプチドを使用

ニュートリー **ニュートリーコンク 2.5** 1000ml 200ml **液状**

・1mlあたり2.5kcalの少量×高栄養
・たんぱく質・ビタミン・ミネラルも補給

ドリンクや料理にまぜて。アレンジしてご利用いただけます。

✓ 嚥下調整食の栄養価をアップしたい
✓ 食事を増えずに栄養価をアップしたい
✓ 一度に食べられる量が少ない

ハウス食品 **ビタミン鉄分強化米** 1kg **粉末**

炊飯時 お米5kgに対し
本品25gを入れるだけ！

5種類のビタミンと鉄分
*ご飯のおいしさそのまま

強化米とは、国産米にビタミン5種と鉄分をコーティングしたお米です。

エネルギー補給

キュービー **エナツプ100** 16g×40 **液状**

ふだんの食事に混ぜるだけ！
1袋(16g)で100kcal エネルギーアップ！

甘くないから使いやすい
簡単なオペレーション
少量でも高エネルギー

おかずで補給したい！個別対応に！
・食事に素早く均一に混ぜられます。
・口どけが良く、風味をそこないません。
・ミキサー食、スープ、ヨーグルトなど、様々な食事にお使いいただけます。

日清オリーブ **「お粥にプラス」** 400g・900g **液状**

小さじ1杯(4.6g)で41kcal

通常のMCTオイルと比べ、
油浮き・分離を抑えられ、
食材となじみやすいMCTオイル！

とろみを付けた飲料、汁物にも使用いただけます。お粥以外に、ミキサー食に混ぜても◎

ビタミン補給

ハウス食品 **給食用ビタミンミックス** 400g(大容量) 50g **粉末**

食事にビタミン強化をするならコレ！

仕上げるに1食当り1gをサツと混ぜるだけ！
11種類のビタミンを補えます。

さらに熱にも安定。温かい料理にも使えます！

ハウス食品 **ビタミン飲料の素** 400g **粉末**

水分補給をしながら食事を増やさずに
11種類のビタミンとカルシウム・鉄分を
バランスよく摂取することができます。
1袋(400g)で50杯分(1杯8g使用)

飲料以外の使い方も
紅茶やヨーグルトに混ぜてフレーバー使用もおすすめです。

カテゴリー別おすすめ商品

紙パック飲料(常温保存できます)

カゴメ **飲む野菜と果実** 100ml×36

全5種(デザートに・ピーチ・グレープ・マンゴー・トマト&アップル)

野菜+果実100%で飲みやすい！
食物繊維、カルシウム入り。

マルサンアイ **まめびよ** 125ml×24

全3種(いちご味・バナナ味・ココア味)

1パックに約60粒の大豆を使用した豆乳飲料。
カルシウム、マグネシウム、亜鉛を強化。
味付きでおいしく飲みやすく、牛乳の代わりに◎

林兼産業 **カフィーニ** 125ml×18

鉄を豊富に含むカフェラテ味の飲料(鉄4.2mg)

・カフェインレスで飲みやすく、薬の飲み合わせにも安心。
・牛乳の代わりにおすすめ！
・不足しがちな鉄、カルシウム、ビタミンD、亜鉛、食物繊維が摂れる！

和のおやつ

盛田 **和菓子シリーズ** 10個/トレイ **要冷凍**

トレイに入った和菓子シリーズ
全部で8種類！

・酒まんじゅう ・桃山
・薄皮まんじゅう ・きんつば
・抹茶まんじゅう ・月餅
・利休まんじゅう ・栗まんじゅう

カセイ食品 **やわらか団子** 10個/トレイ **要冷凍**

全3種(黒ごま・よもぎ・さくら)
「舌でつぶせる」やわらかさ
もち特有の粘り気を低減させた、
やわらかいお団子です。
自然解凍後、お召し上がりください。

カセイ食品 カップ入り和風デザート

葛ごり 50g 和風ぷりん 50g

あずき・黒みつ 宇治抹茶
小豆・栗・黒胡麻 紫芋・宇治抹茶

本葛使用のなめらか餡とゼリーを2層にしたデザートです。
1個に食物繊維5g、亜鉛5mg配合。
※アレルギー物質(28品目)不使用

素材の風味豊かなやわらか和風デザートです。
1個にカルシウム470mg 亜鉛5mg配合。

減塩調味料

マルハチ村松 **減塩だしの素** 500g

風味豊かなかつお節とこんぶを使用した味わい深いだしの素です。ナトリウムを80%カット(日本食品標準成分表2015年顆粒だし比)

フードケア **低塩中濃ソース** 5g×50・550g

通常の中濃ソースと比べ塩分50%カット。
野菜と果物を豊富に含む本格派の中濃ソースでマイルドな味。リン・カリウムにも配慮。

ごはんと一緒に

フードケア **Ca&Mg ふりかけ** 2.6g×50

全6種(のりたまご・のりかつお・やさい・梅しそ・鮭・たらこ)

1袋(2.6g)あたり
Ca:156~164mg Mg:75~81mg

カルシウムとマグネシウムをバランスよく手軽に補給できます。

カセイ食品 **Feのり佃煮** 8g×40・250g(瓶)

1包(8g)で鉄2.4mg(ヘム鉄使用)
減塩タイプに仕上げました。

マニハ食品 **国産刻みなめ茸** 500g

袋入りなのでごみ処理もラクラク
細かく刻む工程不要！

長野県産の「えのき茸」を塩分控えめに炊きあげました。
約5mmに細かくカットした「刻みタイプ」です。
100gあたり:食塩相当量2.4g 刻んでいない「国産なめ茸」も有

カロリーUPに！

名糖産業 **たんぱく調整チョコレート** 136g

1枚5.3gあたり
エネルギー33kcal、たんぱく質0.07g

1枚ずつ個包装で、いつでもどこでも手軽にお召し上がりいただけます。

ハーバー研究所 **粉飴ムース** 52g

やわらかく、なめらかな食感。
1個(52g)あたり
エネルギー160kcal、たんぱく質0g

全8種:いちご味・ブルーベリー味・ぶどう味・ラ・フランス味
ヨーグルト味・パイナップル味・マンゴー味・レモンライム味

カセイ食品 **カロリープリン** 55g

1個(55g)で驚きの175kcal!
本格的スイーツの味わいのプリンです。
全5種:アーモンドキャラメル・クルミ&ゴマ・メープル・カフェラテ・チョコレート

フードケア **エプリッチゼリー** 220g 常温保存できます

甘いタイプ プレーン・いちご・バナナ・メロン・ぶどう・りんご・みかん(全12種類) 栗ようかん・きな粉・コーヒー・プリン・あずき 風味

360kcal たんぱく質12.1g BCAA2250mg MCTオイル配合

・十分に食事が摂れない方
・ゼリー状のものが食べやすい方
・デザートとして栄養補給したい(甘いタイプ)

備蓄・ローリングストックに！

マルサンアイ **FDみそ汁** 10食×5

フリーズドライ製法でおいしさ長持ち！
水でも作れるので、非常時にもおすすめ！
注水量:1食あたり160ml 賞味期限:製造後4年6ヶ月

フードケア **ふっくら白がゆ** 200g×20

適度なとろみとまとまりのあるおかゆです。
レトルトタイプで、開封後そのまま食べられます。
味付きの梅がゆ・海苔がゆもあります。 賞味期限:製造後2年